



Extrait de l'étude de dangers POLYREY

I. Contexte :

POLYREY a pour projet d'implanter une centrale de panneaux photovoltaïques au sol, sur un terrain jouxtant le terrain sur lequel est implanté l'établissement classé Seveso.

Ce projet est porté par EDF ENR. La centrale sera en location-vente pour la production et l'autoconsommation sur le site de Baneuil.

L'administration demande à EDF ENR et POLYREY d'étudier les possibles effets dominos provenant du projet PV pour l'établissement Seveso Seuil Haut ainsi que les éventuels effets dominos de Polyrey vers le champs photo voltaïque

Dans ce contexte, la société POLYREY a sollicité ORIUM Conseil pour la modélisation des effets thermiques des incendies :

- De la centrale photovoltaïque au sol,
- Du local de transformation électrique HTA/BT.

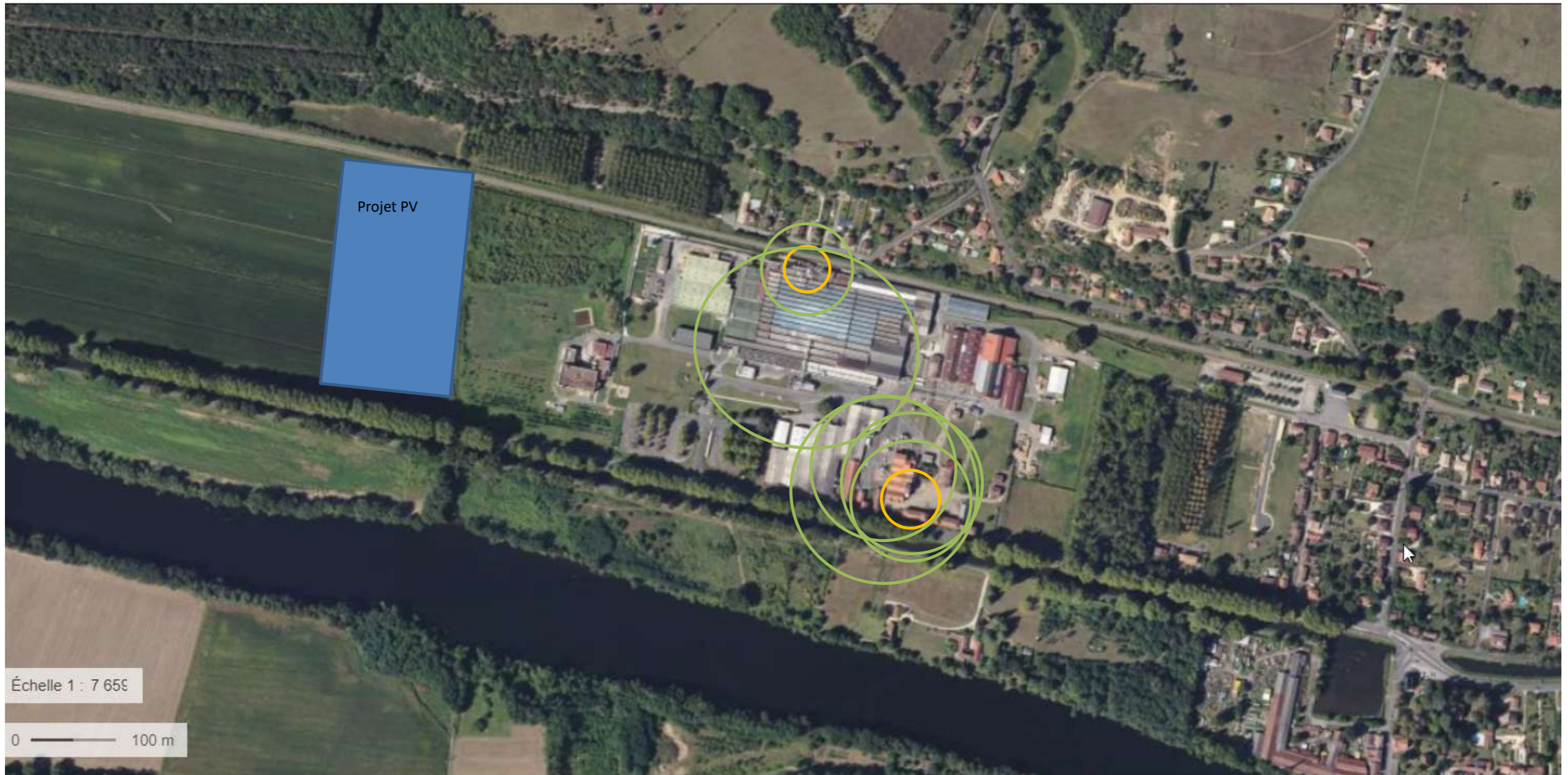
Ces résultats sont présentés dans le document NOTE -POL BAN

II. Rayons de dangers Polyrey

Le présent document est un extrait de l'étude de dangers de Polyrey, consolidée en juin 2022. L'ensemble des rayons de dangers est présenté dans les pages suivantes.

Aucun scénario « Polyrey » n'est susceptible d'engendrer d'effet domino sur les installations du projets photovoltaïques.

EFFET DE SURPRESSION SORTANT DES LIMITES DU SITE



50 mbar

20 mbar

EFFETS THERMIQUES SORTANTS DES LIMITES DU SITE



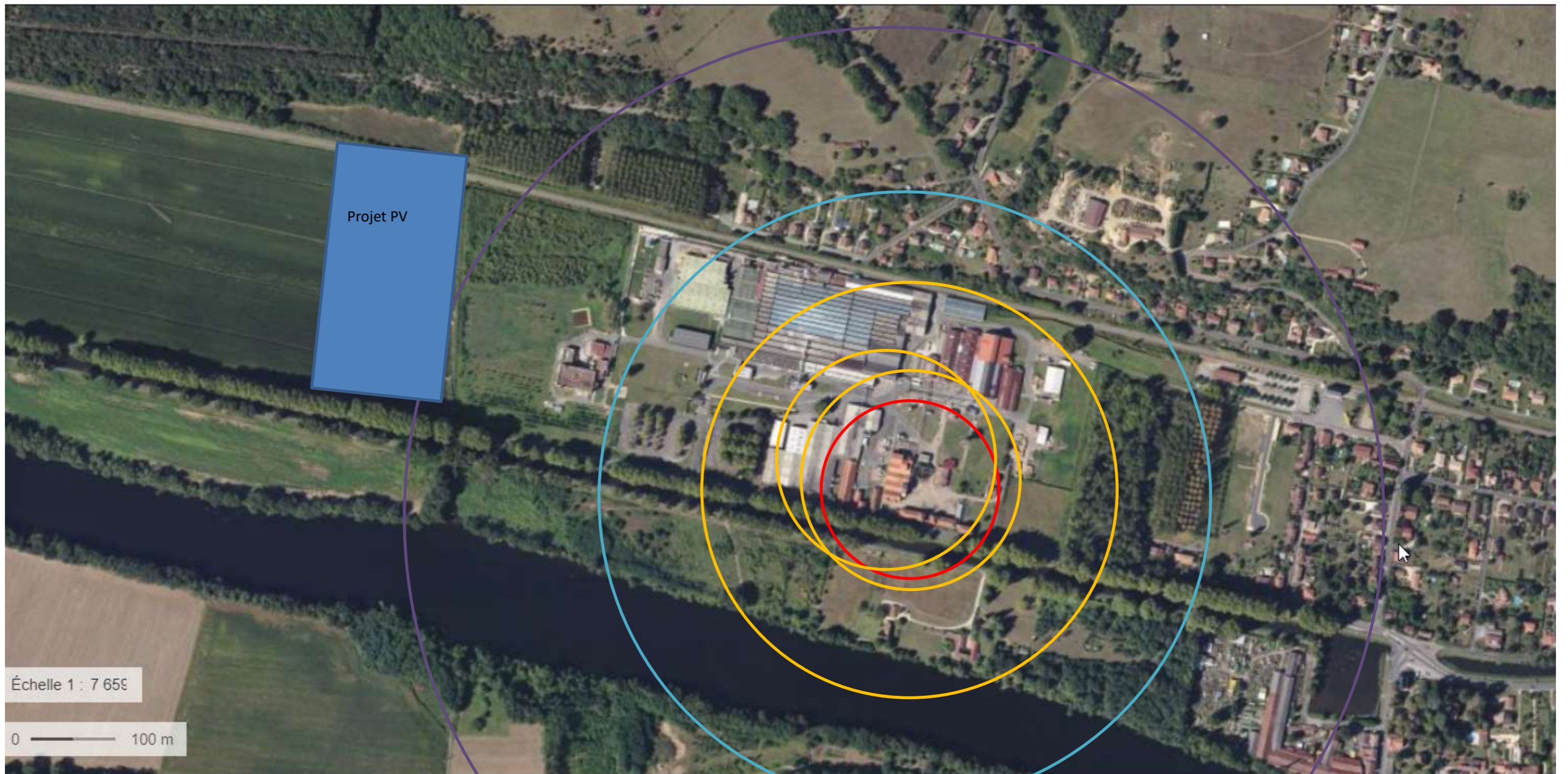
5kW /m²

3kw /m²

EFFETS TOXIQUES SORTANTS DES LIMITES DU SITE

Rayons SEI

Rayons SEL/SEIs



Rayon PPRT actuel

Rayon PPI